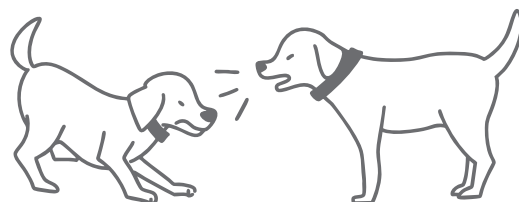


ご利用の際には必ず、下記ご利用条件をご確認の上、 お問い合わせいただきますようお願いいたします。

※ワンちゃんのご体調やご様子によってはお預かりできない場合がございます。事前にスタッフにお尋ねください。

会員規約上のご利用条件

- ・過去1年以内に、狂犬病ワクチン及び混合ワクチン5種以上を接種している
- ・直近のワクチン接種日からパピーは1週間以上、成犬は体調に変化がなく丸1日以上経っている
- ・フィラリア、ノミ・ダニの予防措置を定期的に行っている
- ・妊娠中、産後ではない
- ・ヒート中ではない、また、出血が始まって1ヶ月以上経過していて、その後シャンプーもすすませている
- ・他のワンちゃんや人に対して攻撃的ではない



ホテルご利用条件

- 初回のご利用時はお泊まり本番の前に一時お預かりにて事前練習をお願いしております。
お泊まり練習にて明らかにストレスが強い場合や
落ち着いてお泊まりができない、また、人や他犬
へ強い攻撃行動が見られた際はお泊まりをお断り
させていただく場合がございます。
- 同室でのお泊まりをご利用いただけるのは、
同居していて仲良く一緒に過ごせるワンちゃん同士に限ります。
- 無断で遅刻・キャンセルがあった場合は、次回以降のご予約はお取りできません。
- ワンちゃんによっては、セレクトした項目やプランを行えない場合があります。
その場合は、スタッフの判断で、他の項目に変更する可能性があります。



お預かりの年齢制限について

ホテルでのお預かりは11歳未満のワンちゃんを対象としております。

11歳以上のワンちゃん・持病や疾患があるワンちゃんは、ドッグナーシングの“シニアホテルプラン”をご利用いただけます。お預けをご希望の場合はご相談ください。

※動物病院で処方されたもの(薬、点眼、点耳、軟膏など)は医療スタッフの管理のもと各1回550円(税込)で対応いたします。(薬の種類、内容によってはドッグナーシングエリアのご案内になる場合がございます。)

02 ホテルご利用の流れ

お泊まり、一時お預かり共に事前ご予約制となります。
ホテル専用フォームまたはお電話にてご予約をお願いいたします。

ご予約

ご予約の際に①～④をお知らせくださいませ。

会員登録がお済みでない方はこちら
<https://wancott.com/registry/>



① ご希望日

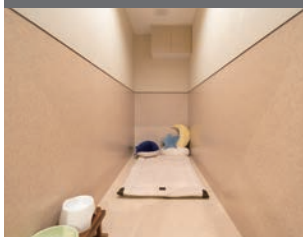
② チェックイン/チェックアウトのご希望時間

※営業時間外(19:00-22:00)のチェックイン/チェックアウトをご希望の場合、
時間外手数料が1頭につき1,100円(30分毎)発生いたします。

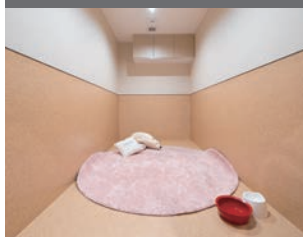
※営業時間外のチェックイン/チェックアウトも完全ご予約制となるため、先のご予約の方が優先となります。

③ お部屋タイプ(お泊まりの場合)

スタンダードルーム



デラックスルーム



スイートルーム



詳しくはこちらからご確認ください
<https://wancott.com/hotel/>



④ お泊まり練習の日時

(初回ご利用時、また久しぶりのご利用の際はお泊まり本番前に練習をお願いしております)

※お泊まりの1～2か月前のご予約をお勧めしております。

※ご予約状況によってはご希望日時、お部屋のタイプをお受けできない場合がございます。

※空き状況をご確認の上、ご予約がお済みになりましたら、ご来館までに会員登録をお願いいたします。

お時間が前後する場合は必ずご連絡をお願いいたします。

ご連絡がない場合は次のお客様が優先となりますのでお待ちいただく場合がございます。

カウンセリング

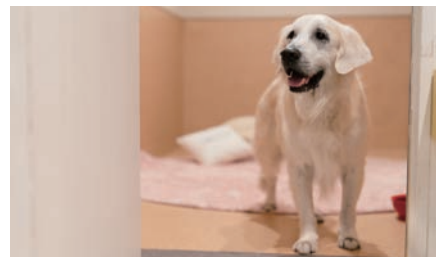
お泊まり練習時(一時お預かりの場合は初回のお預かりの日)のワンちゃんをお預かりする前に行います。
お時間に余裕を持ってお越しくださいませ。(カウンセリング目安時間は15～20分程度です)

お泊まり練習

お泊まりをストレスなく安心して迎えられるようお泊まり本番前にご来館いただき、6時間程度を目安に一時お預かりにて練習をお願いしております。練習では、それぞれのワンちゃんのご様子や性格に合わせて本番を想定したタイムスケジュールを組み、フリースペースで過ごす時間、お部屋でのお休みする時間など、繰り返し見ていきます。

ワンちゃんのご様子によって3時間などの短い時間から6時間、1泊など徐々に延ばしていくことも可能ですのでご相談ください。

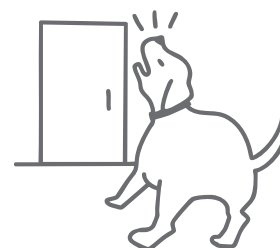
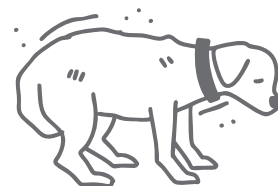
また、ご様子によっては複数回の練習が必要な子やご利用をお断りさせていただく場合もございます。久しぶりのご利用となる場合にも、お泊まり本番前には慣らし練習をお願いしております。



お泊まり本番

ドッグトレーナーがそれぞれのワンちゃんに合った過ごし方でお預かりいたします。遊び好きなワンちゃんは思いっきり遊び、ゆったりと過ごしたいワンちゃんはスタッフと一緒にのんびり過ごしてもらいます。WANCOTTではストレス少なく、楽しく過ごしていただくことを大切にしています。

お部屋で鳴き続ける、お部屋を破壊する、人や他犬へ強い攻撃行動が見られる、強いストレス症状が見られる、体調を崩す等、ワンちゃんのご様子によっては、お迎えを早めていただく場合がございます。上記のような様子が見られるにも関わらず、無理やりお部屋に閉じ込めるなどは出来かねますので、予めご了承くださいませ。



ご帰宅後

お泊まりではご家族と離れ、お家以外の場所で、沢山のワンちゃんたち、スタッフと刺激いっぱいの毎日を過ごします。楽しんでくれた子も、良い子に頑張ってくれた子も、お家に帰ってホッとすると疲れが見えることもあります。ウンチが緩くなってしまうたり、寝続けたり、逆になかなか休めずお家に帰ってから走り回ってしまう子も中にはいます。疲れすぎると、逆に冷静に休むことができなくなってしまうからです。宿泊の期間によりますが、ご帰宅後はゆっくり普段のペースに戻してあげてください。

03 ホテルご利用時のお持ち物

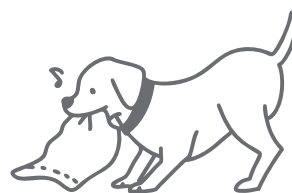
● リード、首輪、ハーネスなどは付けた状態でご来館ください。

● お家で食べ慣れているごはんを1食分ずつ
小分けにしてお持ちください。
(トッピングがある場合も一緒にまとめてください)

● 大好きなおやつを数種類お持ちください。
(ガムやアキレスなどの硬いおやつは安全上あげられません)

● 使い慣れたブランケットなどワンちゃんが落ち着きやすい、安心できるグッズをお持ちください。
(ご家族の匂いが付いているお洋服などもオススメです)

● マーキングのあるワンちゃんはドッグマナーウェアをお持ちください。
(1日で5枚程度使用します。泊数分お持ちください。)



※動物病院で処方されたもの(薬、点眼、点耳、軟膏など)は医療スタッフの管理のもと各1回550円(税込)で
対応いたします。(薬の種類、内容によってはドッグナーシングエリアのご案内になる可能性があります。)

こちらでご用意があるもの

・トイレシート

・トイレトレー

・おもちゃ

・お皿

破損防止の為、食器類は WANCOTT のものを使用させていただきます

・リード/ハーネス/首輪

DOG PARK や館内散歩にお連れする際は、
汚損防止の為 WANCOTT のものを使用させていただきます

